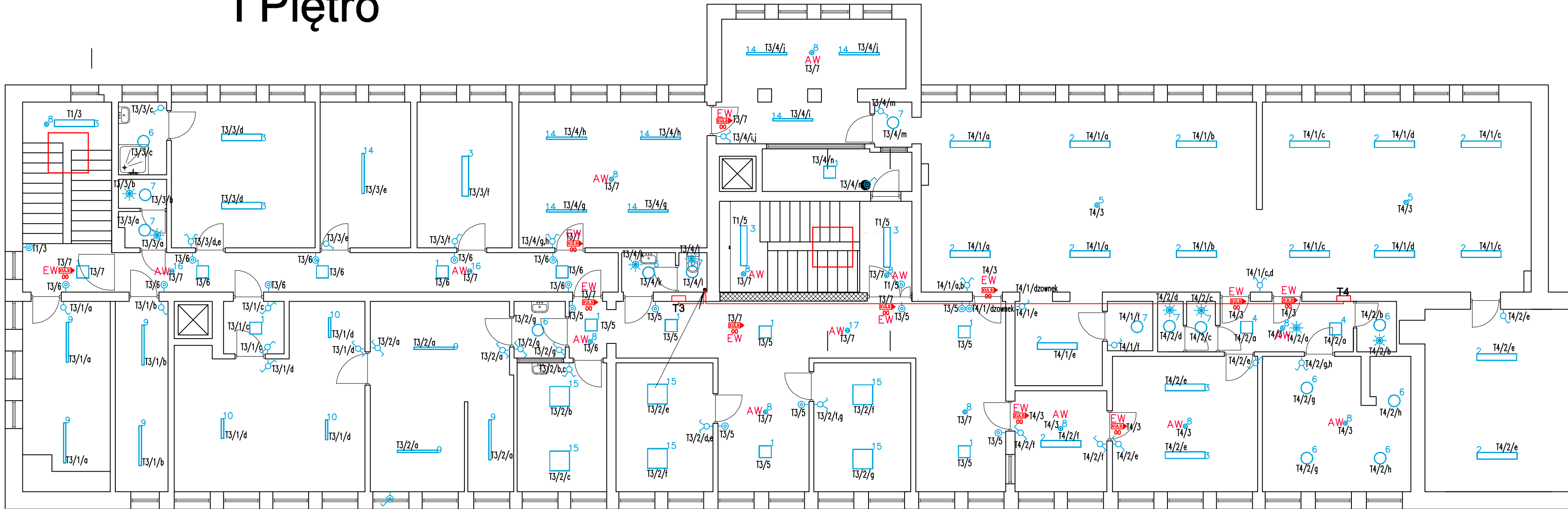


I Piętro



Lista opraw (Portar)			
Indeksu	Nazwa artykułu	Strumień świetlny	Moc przypisana
1	OPRAWA LED PLX E 34 840 / 360x360MM	4562 lm	28 W
2	OPRAWA LED MICRO-PRM E 34 840 / 1200x300MM	6270 lm	38 W
3	OPRAWA LED PLX E 34 840 / 1200x300MM	6270 lm	38 W
4	OPRAWA LED 3000 PLX E 34 840 / 360x360MM	3362 lm	20 W
5	OPRAWA AWARYJNA LED - AP-38-WW-8016-RND	0 lm	0 W
6	PLAFONERA LED PC E IP65 840	4084 lm	28 W
7	PLAFONERA LED PC E IP65 840	2970 lm	18 W
8,11	OPRAWA AWARYJNA AR-1W-CW-8016-RND	0 lm	0 W
9	OPRAWA PRZEWYŚLOWA LED E 21 IP68 840 / 1200x72x58MM	4635 lm	26 W
10	OPRAWA PRZEWYŚLOWA LED E 21 IP68 840 / 600x72x58MM	2736 lm	17 W
12	PANEL LED PLX E IP44 34 840 / 600x800	8811 lm	49 W
13	OPRAWA LED E 21 IP68 840 / 1200x92x58MM	9269 lm	53 W
14	OPRAWA LED E 21 IP68 840 / 1200x72x58MM	6285 lm	38 W
15	PANEL LED MICRO-PRM E 34 840/84 982x982	6177 lm	37 W
16	OWA SU LED - RP-1W-CW-8016-RND	0 lm	0 W
17	OWA SU LED - RP-3W-CW-8016-RND	0 lm	0 W
XLS	OPRAWA EWAKUACYJNA 1H Z PRKTOPRANEM		
PLDT	OPRAWA EWAKUACYJNA ZEWNĘTRZNA 2W Z GRZALNIA		

LEGENDA

- ŁĄCZNIK 1-BIEGUNOWY, PT, IP20
- ŁĄCZNIK 1-BIEGUNOWY, PT, IP44
- ŁĄCZNIK ŚWIECZNIKOWY, PT, IP20
- ŁĄCZNIK SCHODOWY, PT, IP20
- ŁĄCZNIK SCHODOWY PODWÓJNY, PT, IP20
- ŁĄCZNIK KRZYŻOWY PODWÓJNY, PT, IP20
- PRZYCISK ZMIERNY "ŚWIAŁŁO", PT, IP20
- CZUJKA DETEKCJI, IP44

WYPUST OŚWIETLENIOWY SUFITOWY

- UKŁAD SIECI: TN-S
- ŚRODKI OCHRONY PRZECIWPORAŻENIOWEJ:
 - PRZED DOTYKIEM BEZPOŚREDNIM - IZOLOWANIE CZ. CZYNNYCH
 - PRZED DOTYKIEM POŚREDNIM -SAMOCZYNNE WYL. ZASILANIA

Pracownia Projektowa "KONSTRUKTOR"				
siedziba: ul. Wojska Polskiego 5, 58-160 Świebodzice,				
biuro: ul. Broniewskiego 1B, 58-309 Wałbrzych				
Projektant:	mgr inż. Krzysztof Leszczyński	198/DOŚ/15 DOŚ/IE/0244/15		Data: 22.10.2025r.
Sprawdzający:	mgr inż. Robert Załęcki	266/DOŚ/05 DOŚ/IE/0178/03		
Temat:	Termomodernizacja i podniesienie warunków przeciwpożarowych budynku Żłobka Miejskiego przy ul. Letniej 7 w Złotorii w ramach zadania pn. "Aktywny Maluch 2022-2029" i "Termomodernizacja obiektów użyteczności publicznej"			Stadium: PW
Inwestor:	Gmina Miejska Złotoria Pl. Orłąt Lwowskich 1, 59-500 Złotoria			Skala: 1:100
Tytuł rys.:	PLAN INSTALACJI OŚWIETLENIOWEJ - RZUT I PIĘTRA			Nr. rys.: E2
Zastrzega się wszelkie prawa wynikające z Ustawy o prawie autorskim. Rysunek niniejszy nie może być w całości lub w części przysyrowany, uzupełniony lub odstąpiony komukolwiek, bez pisemnej zgody firmy projektowej				